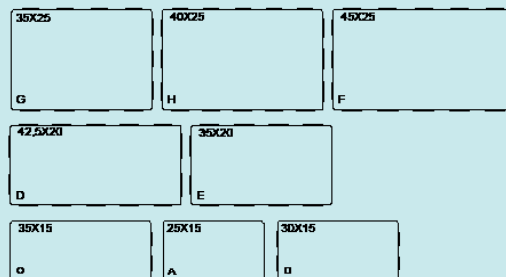


## Pavimentazioni Autobloccanti in Cls

SCHEMA TECNICA:

# I Viali

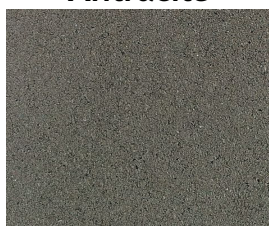
Doppio Strato Quarzo



Caratteristiche Lastra:	U.M.	I VIALI							
		A	B	C	D	E	F	G	H
Dimensioni	mm	150 X 250	150 X 300	150 X 350	200 X 425	200 X 350	250 X 450	250 X 350	250 X 400
Altezza	mm	80							
Densità del calcestruzzo	kg/m <sup>3</sup>	2200							
<b>Requisiti tecnici UNI EN 1339</b>									
Impiego previsto		pavimentazioni esterne							
Emissioni amianto		nessuna							
Resistenza caratteristica a trazione indiretta per taglio	Mpa	≥ 3,5							
Carico di rottura	N/mm	≥ 250							
Classe di traffico (manuale Assobeton- Vol.5)		3A							
Resistenza allo slittamento/scivolamento		soddisfacente (> 70)							
Resistenza allo scivolamento BCRA		eccellente (μ ≥ 70)							
Assorbimento acqua	Wa	classe 2 (Wa ≤ 6%) marcatura B							
Resistenza abrasione	mm	classe 4 (Li ≤ 20 mm) marcatura I							
Resistenza al gelo/disgelo (a 28 cicli)		classe 3 (L ≤ 1 kg/mq) marcatura D							
<b>Requisiti tecnici CAM (su richiesta)</b>									
Contenuto materiale riciclato (UNI EN 14021)		≥ 7%							
Solar reflectance index	SRI	≥ 29%							
Distanza di approvvigionamento MPS	km	≤ 100							
<b>Imballo</b>									
Numero pezzi a fila	nr	2	4	2	4	2	1	1	1
File a pallet	nr	8							
Metri quadrati a pallet	mq	9,12							
Peso pallet	kg	1580							

Colori disponibili:

Antracite



Pietra Serena



Granito

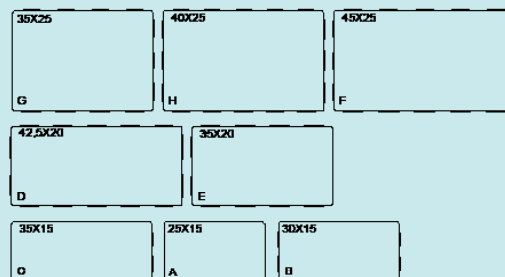


## Pavimentazioni Autobloccanti in Cls

SCHEDA TECNICA:

# Pavè I Viali

Doppio Strato Quarzo



## Voce di Capitolato:

Pavimentazione realizzata con lastre in calcestruzzo per pavimentazioni autobloccanti esterne dello spessore nominale di mm 80 con finitura superficiale Doppio Strato quarzo, formata da elementi aventi dimensioni modulari di 300x600, denominati CORSO ITALIA 30x60 in colore \_\_\_\_\_ prodotti dalla MA.CE.VI. S.r.l.. Tali lastre dovranno essere inoltre forniti da azienda con Sistema di Qualità certificato da ente accreditato secondo le norme ISO 9001:2008. Le lastre saranno posate a secco su sottofondo in stabilizzato o calcestruzzo armato in base alle esigenze, allettate con sabbia di origine alluvionale granulometria 0/6 mm nello spessore variabile di 3-5 cm. Saranno opportunamente tagliate con taglierina a spacco tutte le lastre che non potranno essere inserite integralmente in prossimità delle bordature. La pavimentazione realizzata sarà successivamente sigillata con sabbia silicea fine pulita ed asciutta ed in seguito vibrocompattata con apposita piastra vibrante o rulliera RAS-90. La rimozione dell'eccesso di sabbia avverrà dopo un periodo di tempo sufficiente a garantire un corretto intasamento dei giunti.

## Permeabilità

La permeabilità della pavimentazione si riduce nel tempo in ragione della tendenza all'intasamento dei materiali filtranti per effetto dell'accumolo di detriti e della della copattazione dei materiali per effetto del traffico. Per la stima a medio termine dell'andamento della permeabilità della pavimentazione, e quindi della quantità di acqua comunque da raccogliere attraverso i sistemi di raccolta superficiali, è pertanto necessario indicarne la destinazione d'uso limite prevista. Per tale indicazione si fa riferimento alla classificazione del traffico di cui alla tab. 2.6 del "Catalogo per il dimensionamento di pavimentazioni in masselli autobloccanti di calcestruzzo in ambito urbano" di Assobeton. Applicando il metodo di dimensionamento "FGSV" con il quale si determina la capacità teorica d'infiltrazione in condizione "appena costruito" e si fornisce inoltre la previsione a lungo termine (10 anni) della modifica di tale capacità drenante i risultati del calcolo sono:

<b>CAPACITÀ DRENANTE TEORICA RISPETTO ALLA PRECIPITAZIONE DI PROGETTO, APPENA COSTRUITO</b>	<b>47%</b>
<b>CAPACITÀ DRENANTE TEORICA RISPETTO ALLA PRECIPITAZIONE DI PROGETTO, DOPO 10 ANNI DI ESERCIZIO</b>	<b>19%</b>

(\*Il valore minimo di riferimento per la Percentuale di foratura di una pavimentazione in grado di garantire il 100% di Permeabilità (Capacità drenante) a tutti gli eventi meteorici ricreati in laboratorio è del 5%.

(\*\*) MA.CE.VI. si riserva di apportare miglioramenti e modifiche ai suoi prodotti. I colori dei materiali riprodotti in questo stampato sono da ritenersi puramente indicativi. Efflorescenze, piccole cavità superficiali e leggere differenze cromatiche tra gli elementi sono caratteristiche dei prodotti in calcestruzzo e non costituiscono in alcun modo difetto. Le variazioni di tonalità e/o granulometriche fanno parte della natura del prodotto e non costituiscono difetto. La tabella colori è scaricabile dal sito web.