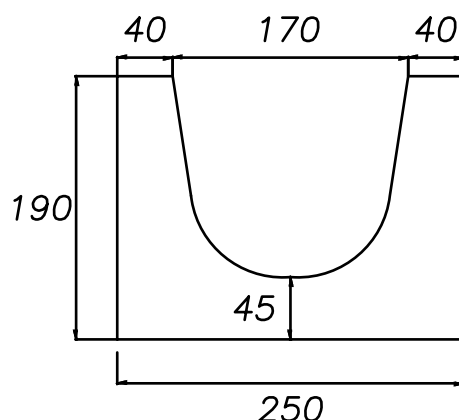


Blocco architrave

Scheda tecnica: Blocco **Correa 25** Facciavista per esterni

Caratteristiche Blocco:		Facciavista Esterni
Dimensioni modulari (S x H x L)	cm	25 x 20 x 50
Dimensioni nominali (S x H x L)	cm	24,7 x 19 x 49,2
Tolleranze dimensionali (su L e S; su H)	mm	+1, - 3 ; ± 2
Spessore costola	mm	40
Densità del calcestruzzo a secco	kg/m ³	1450
Peso medio al naturale	kg	22
Sezione media del foro	cm	15 x 13
Imballo:		
Blocchi a metro lineare	nr	2
Blocchi a fila di pallet	nr	8
Blocchi a pallet	nr	40
Peso pallet Blocchi	kg	900
Caratteristiche Parete:		
Assorbimento d'acqua per capillarità (C _{w,s})	g/m ² s	2
Resistenza al passaggio del vapore μ	-	7,5
Permeabilità al vapore acqueo δ _a - in campo asciutto	kg/smPa	25x10 ⁻¹²
Calore specifico	J/kgK	1000
Consumo di cls di riempimento	m ³ /ml	0,020

Elemento speciale per irrigidimenti orizzontali e architravature



Voce di Capitolato:

Architravature e/o irrigidimenti verticali e orizzontali Facciavista realizzate con Blocchi Architettonici tipo CORREA 20, facciavista per esterni con dimensioni modulari di cm 20 x 20 x 50, di densità a secco netta _____, e lorda _____ (kg/m³) idrofugati e colorati nella massa e di superficie liscia, posati con impiego di malta tradizionale additivata di coloranti e idrofughi. Sono inclusi la fornitura e posa di eventuali pezzi speciali, armature metalliche semplici o a traliccio, gli oneri per la formazione di spalle, architravi, giunti di controllo e la stilatura dei giunti di malta su entrambi i paramenti, ferramenta per collegamento alla struttura, getti di calcestruzzo per nervature verticali o orizzontali, sigillatura dei giunti di controllo. È compresa altresì l'eventuale pulizia della muratura e di quanto altro occorre per eseguire la muratura a perfetta regola d'arte. È compreso l'occorrente ponteggio per altezze fino a mt. 3,50 dal piano di lavoro.

Euro/mq _____

Sovrapprezzo per altezze superiori

Euro/mq _____