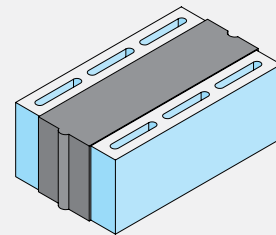


Leca blocco Lisci

Scheda tecnica: Biotech ST B 30

Facciavista/Intonaco Supertermico



Caratteristiche Blocco:		Intonaco	Facciavista
Dimensioni modulari (S x H x L)	cm	30 x 20 x 50	30 x 20 x 50
Dimensioni nominali (S x H x L)	cm	30 x 19 x 49,2	30 x 19 x 49,2
Tolleranze dimensionali (su L e S; su H)	mm	+1, - 3 ; ± 2	+1, - 3 ; ± 2
Percentuale di foratura φ in volume	%	49	49
Spessore costola esterna	mm	25	25
Spessore costola interna	mm	25	25
Spessore del pannello in polistirene espanso con grafite	cm	15	15
Densità del calcestruzzo a secco	kg/m ³	1350	1350
Peso medio al naturale	kg	16	23
Resistenza a compressione media normalizzata	N/mm ²	5	5
Imballo:			
Blocchi a m ²	nr	10	10
Blocchi a fila di pallet	nr	8	8
Blocchi a pallet	nr	40	40
Blocchi divisibili a pallet	nr	10	10
Peso pallet Blocchi	kg	650	950
Caratteristiche Parete:			
Assorbimento d'acqua per capillarità (C _{w,s})	g/m ² s	--	2
Resistenza termica R della parete	m ² K/W	4,06	3,49
Conducibilità termica equivalente λ _{eq} della parete	W/mK	0,710/0,750	0,710/0,750
Indice di Radioattività I	I	--	--
Trasmittanza termica U della parete	W/m ² K	0,24	0,27
Potere fonoisolante R _w (indice di valutazione a 500 Hz)	dB	48	48
Resistenza al passaggio del vapore μ	-	7,5	7,5
Permeabilità al vapore acqueo δ _a - in campo asciutto	kg/smPa	25x10 ⁻¹²	25x10 ⁻¹²
Calore specifico	J/kgK	1000	1000
Consumo indicativo di malta tradizionale	kg/m ²	30	30
Peso della parete in opera	kg/m ²	190	230
Fattore di attenuazione f _a	-	0,35	0,34
Sfasamento S	h	10	9,5
Trasmittanza termica periodica Y _{IE}	W/m ² K	0,08	0,09
Condensazioni all'interno della parete	-	ASSENTI	ASSENTI

Voce di Capitolato:

Parete di tamponamento realizzata con Lecablocchi facciavista/intonaco in calcestruzzo di argilla espansa Leca tipo Lecablocco Biotech ST prodotti da azienda certificata UNI EN ISO 9001 e dotata di certificazione di prodotto secondo le specifiche ANPEL. Il blocco è costituito da un elemento semipieno in calcestruzzo Leca e da un pannello in polistirene con grafite. La parete è posata con malta tipo M5 (o malta Leca M5 Supertermica per intonaco) nei giunti orizzontali e in quelli verticali. In tutti i giunti di posa orizzontali è posizionata una striscia isolante. La parete deve avere una trasmittanza termica U non superiore a ____ W/m²K, una massa superficiale non inferiore a ____ kg/m² (esclusi intonaci). Sono compresi gli oneri per la formazione di angoli e spalle delle aperture e architravi; per la formazione e posa di leggera armatura metallica da inserire nei giunti di malta della muratura ogni tre corsi.